



Productie-eenheid / Unité de Production
 CB Aggregates
 Christoffel Columbuslaan 47
 9000 Gent

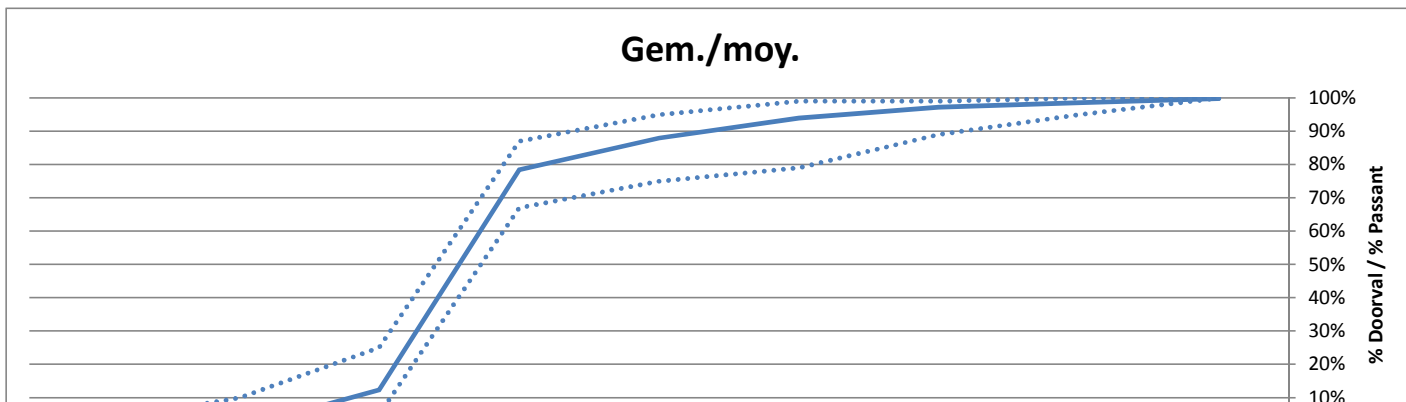
Product: Rond zand 0/4 MF A f3 a CB SA 16/85 S
Produit: Sable Rond 0/4 MF A f3 a CB SA 16/85 S

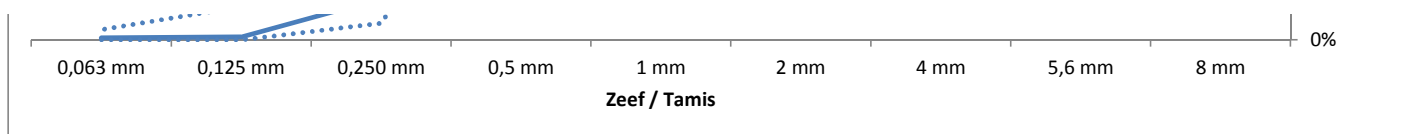
Certificaat / Certificat	Nummer / Numéro	Publicatiedatum / date de publication
CE 2+	0965-CPR-GTO 585	11-8-2017
BENOR	18/246/196	12-12-2017
NF		

Normen van toepassing / Normes applicables	
EN 12620	Toeslagmaterialen voor beton / Granulats pour béton
EN 13139	Toeslagmaterialen voor mortel / Granulats pour mortiers

Korrelverdeling / Granulometrie

	Specificaties / Spécifications				BENOR specificaties / Spécifications BENOR			
	EN 12620	EN 13043	EN 13139	EN 13242	Zeef / Tamis	Gem./Moy. (*)	Minimum %	Maximum %
Korrelmaat Granularité	G _r 85		0/4		8 mm	100%	100%	100%
					5,6 mm	99%	95%	100%
					4 mm	97%	89%	99%
					2 mm	94%	79%	99%
					1 mm	88%	75%	95%
					0,5 mm	78%	67%	87%
					0,250 mm	12%	5%	25%
					0,125 mm	0,8%	0%	10%
					0,063 mm	0,5%	0%	3%
Fijnheidsmodulus Module de finesse	MF (1,5 à 2,8)		MF (1,5 à 2,8)		MF			
Tolerantie vd korrelverdeling Tolérance de granularité	Gereduceerd Réduites				A			





Kenmerken niet opgenomen in de aanduiding / Caractéristiques hors désignation

	Laatste meting Dernier résultat	Specificaties / Spécifications				BENOR-specificaties Spécifications BENOR
		EN 12620	EN 13043	EN 13139	EN 13242	
Reële volumieke massa (P_{rd}) Masse volumique réelle (P_{rd})	2,58 T/m³	2,60		2,60		Tolerantie / Tolérance +/- 0,100 T/m ³
Absolute volumieke massa (P_a) Masse volumique absolu (P_a)	2,59 T/m³	2,60		2,60		Tolerantie / Tolérance +/- 0,100 T/m ³
Waterabsorptie (WA_{24}) Absorption d'eau (WA_{24})	0,2%	0,3%		0,3%		Tolerantie / Tolérance +/- 0,3 %
Organische stoffen Matières organiques	Negatief Négatif	Negatief Négatif		Negatief Négatif		Geen organische stoffen Pas de matières organiques

Aanvullende voorschriften / Caractéristiques complémentaires

	Laatste meting Dernier résultat	Specificaties / Spécifications				BENOR-specificaties Spécifications BENOR
		EN 12620	EN 13043	EN 13139	EN 13242	
Gehalte aan fijne delen Teneur en fines	0,52%	f ₃		categorie 1 catégorie 1		f ₃
Kwaliteit van de fijne delen Qualité des fines	0,61	MB _F		MB _F		a
Chloridegehalte Teneur en chlorures	0,045%	< 0,060		< 0,060		CB
Gehalte aan schelpen Teneur en éléments coquillers	5,3%	< 20%		< 20%		SA
Winplaats Zone d'extraction	-Nederlands Continentaal Plat -Engels Continentaal Plat			-Le Plateau Continental de la Néerlande -Le Plateau Continental de l'Angleterre		

Alcali reactiviteit (MICROBAR) Réactivité aux alcalins (MICROBAR)	0,076%	< 0,11% (Niet reactief / Non Réactifs)	NR
--	---------------	--	----

Naam van de kwaliteitsverantwoordelijke Nom du responsable contrôle du qualité	Walter Van humbeeck
---	---------------------

De BENOR-certificatie van het product geeft aan dat op basis van een periodieke externe controle een voldoende mate van vertrouwen bestaat dat de leverancier in staat is om doorlopend de overeenstemming van het product, zoals vastgelegd in technische referentiespecificaties, te waarborgen. Voorliggende BENOR-fiche bevat de prestaties van kenmerken die door de fabrikant verklaard worden en wordt door de certificatie-instelling geverifieerd.

La certification BENOR du produit indique que, sur base d'un contrôle externe périodique, il existe une confiance suffisante dans la capacité du producteur à garantir la conformité du produit de façon permanente, comme définie dans les spécifications de référence technique. La présente fiche BENOR contient les performances des caractéristiques déclarées par le producteur et est vérifiée par l'organisme de certification.