



Cementbouw Zand en Grind
Christoffel Columbuslaan 47
B-9000 Gent

Identificatie van het product/Identification du produit

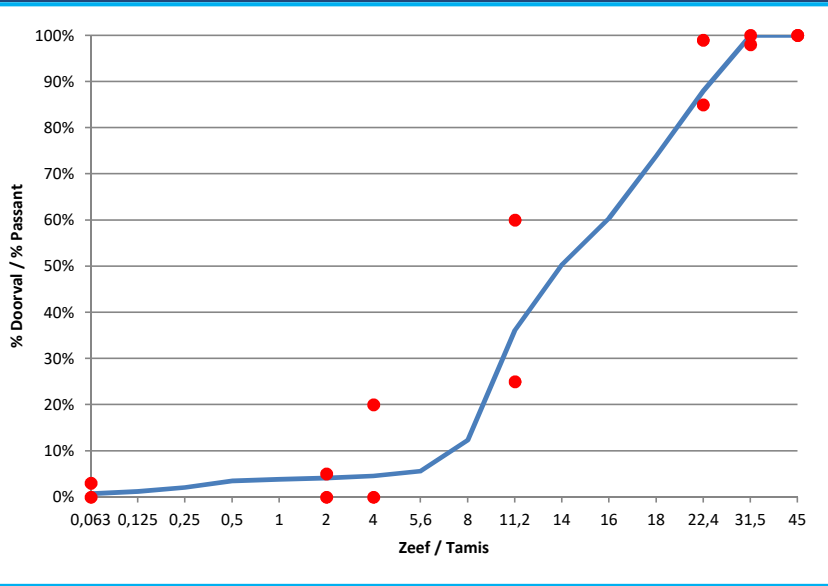
**Grind/Gravier
4/22 ECP**

Certificaat / Certificat	Nummer / Numéro	Publicatiedatum / date de publication
CE 2+	0965-CPR-GTO 585	11-8-2017
BENOR		
NF		

Normen van toepassing / Normes applicables

EN 12620	Toeslagmaterialen voor beton / Granulats pour béton
----------	---

Korrelverdeling / Granulometrie



Zeef / Tamis (mm)	Gemiddelde Moyenne	specificaties / Spécifications EN 12620	
		Minimum	Maximum
45	100%	100%	100%
31,5	100%	98%	100%
22,4	88%	85%	99%
18	74%		
16	60%		
14	50%		
11,2	36%	25%	60%
8	12%		
5,6	6%		
4	5%	0%	20%
2	4%	0%	5%
1	4%		
0,5	3%		
0,25	2%		
0,125	1,2%		
0,063	0,7%	0%	3%

Specificaties / Spécifications

	EN 12620	EN 13043	EN 13139	EN 13242		
Korrelmaat Granularité	Gc 90/15					
Tolerantie vd korrelverdeling Tolérance de granularité	GT 17,5					±17,5%
Reële volumieke massa (P _{rd})* Masse volumique réelle (P _{rd})	-				-	T/m ³
Waterabsorptie (WA _{2d})* Absorption d'eau (WA _{2d})	-				-	
Organische stoffen Matières organiques	-				-	
Gehalte aan fijne delen* Teneur en fines	f3				0,71%	
Chloridegehalte* Teneur en chlorures	-				-	
Gehalte aan schelpen* Teneur en éléments coquillers	-				-	

Winplaats/Zone d'extraction	-Engels Continentaal Plat	-Le Plateau Continental de l'Angleterre
-----------------------------	---------------------------	---

*verklaring door de fabrikant ontleend aan zijn DoP

Naam van de kwaliteitsverantwoordelijke Nom du responsable contrôle du qualité	Walter Van humbeek
---	--------------------